

Дата: 14.04.2022

Група: 23

Предмет: Інформаційні системи

УРОК 131

ЛАБОРАТОРНО-ПРАКТИЧНА РОБОТА № 43

ТЕМА: «Встановлення БФП та налагодження його роботи»

МЕТА:

- Розглянути порядок підключення БФП на прикладі моделі Canon i-SENSYS MF3010
- Вивчити порядок встановлення драйверу та налаштування пристрою до роботи
- Виховати інформаційно-освічену особу, цікавість до обраної професії, дисципліну та уважність

Хід роботи:



1. ПІДКЛЮЧЕННЯ БФП

Якщо ви придбали Canon i-SENSYS MF3010, для його коректної роботи важливо виконати спочатку дві основні вимоги:

- - коректно встановити драйвери;
- - встановити заправлений картридж.

Ігнорувати установку драйвера для БФП можна, оскільки драйвер це спеціальна програма, яка дозволяє управляти пристроєм, відправляє завдання на друк.

Найчастіше драйвер є в комплекті, тому досить переглянути зміст упаковки, знайти в ній

зберігається диск. У дуже рідкісних випадках принтер може реалізовуватися в торговельних закладах без такого диска. Однак в цих випадках виробник не забуває про своїх клієнтів, він виставляє на своєму офіційному сайті відповідні драйвери. А також драйвери можна знайти і скачати і з інших джерел в інтернеті.

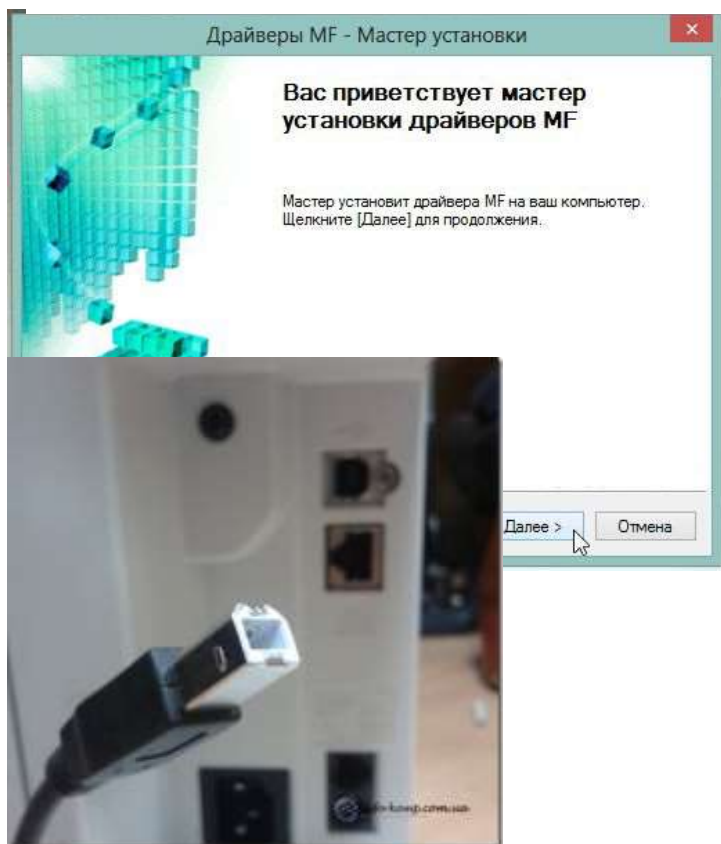
Перед безпосередній завантаженням інсталяційних файлів рекомендується відновити в своїй пам'яті інформацію щодо того, яка операційна система встановлена на ПК. При виборі будуть запропоновані користувачам кілька варіантів архівів для скачування, що підходять:

- для Windows 7 або Windows 8;
- 32 або 64-бітної системи.

При відвідуванні деяких ресурсів вам буде всього лише досить ввести модель принтера, а вбудовані плагіни автоматично визначать вашу операційну систему і її розрядність. Після цього відразу ж запропонують вам файл для завантаження. Найчастіше драйвери завантажуються в архіві, тому перед їх подальшим використанням, спочатку розархівуйте архів.



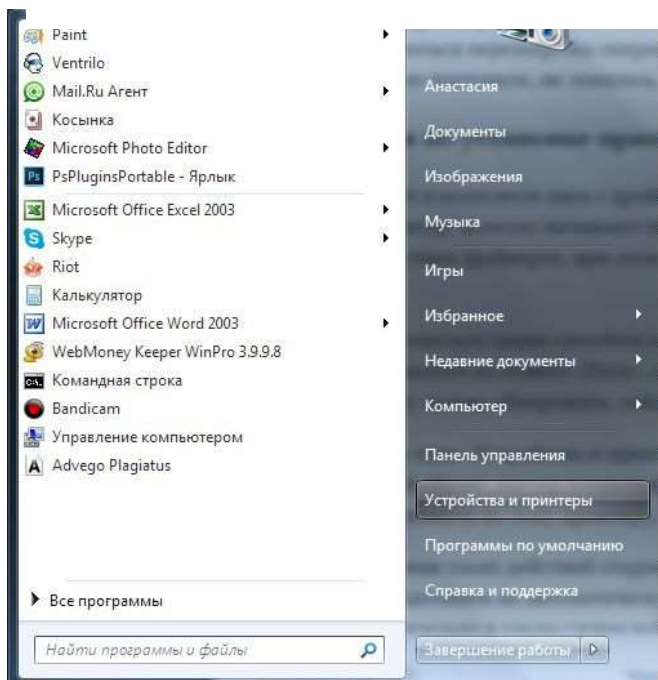
Зайдіть в папку, в яку ви розархівували драйвер. У цій папці ви знайдете файл Setup з розширенням .exe. Саме з цього файлу клікніть подвійним клацанням, щоб активувати його і запустити процес установки. Тепер на екрані виникне вікно майстра установки. Власне кажучи, слід підкоритися рекомендацій цього майстра, виконувати все, що він просить і натискати кнопку «Далі».



Коли майстер наблизиться до завершального етапу установки, він обов'язково вкаже користувачу на підключення вашого пристрою до ПК. Підключіть принтер до комп'ютера за допомогою USB-кабелю. На цьому установка драйверів завершується, відповідно, принтер буде готовий до виконання завдань. Іноді може знадобитися перезавантаження операційної системи, щоб всі зміни вступили в силу. Якщо така вимога надійшла, не лініуйтеся, перезавантажте свій комп'ютер.

2. ІНСТРУКЦІЯ З УСТАНОВЦІ ПРИНТЕРА БЕЗ ДИСКУ

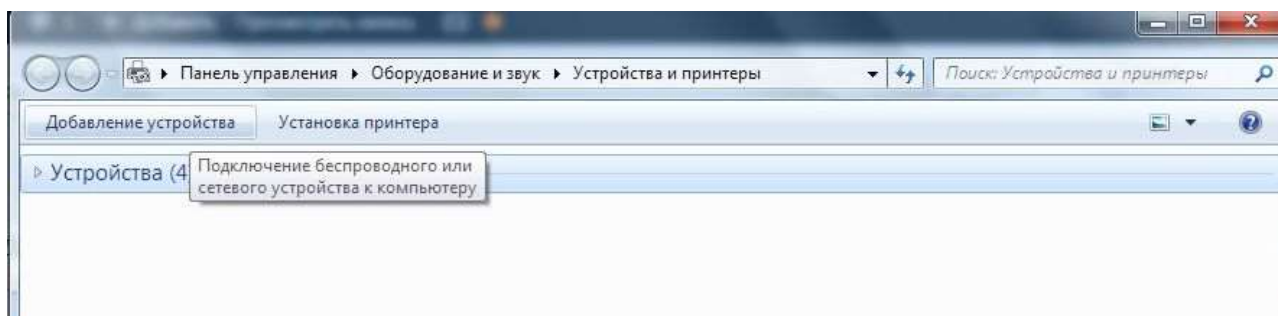
Щоб скористатися таким способом установки БПФ, спочатку підключіть принтер до комп'ютера. Після цього клікніть по пункту «Пуск», з правого боку ви виявите рядок «Пристрої та принтери». Таку ж рядок можна виявити, зайшовши в «Панель керування».



У вікні «Пристрої та принтери», ви легко знайдете кнопку «Додавання пристрою», клікніть по ній. Далі, майстер установки визначить всі принтери, які він готовий буде підключити. Вам залишається клікнути по тому принтеру, який ви зараз прагнете підключити.

Після виконання таких дій відкриється нове вікно, в якому буде запропоновано встановити драйвери з диска або продовжити їх автоматичну установку. Звичайно ж, ви повинні натиснути на кнопку «Далі», майстер самостійно в такому

випадку знайде потрібні драйвери і здійснить їх інсталяцію.



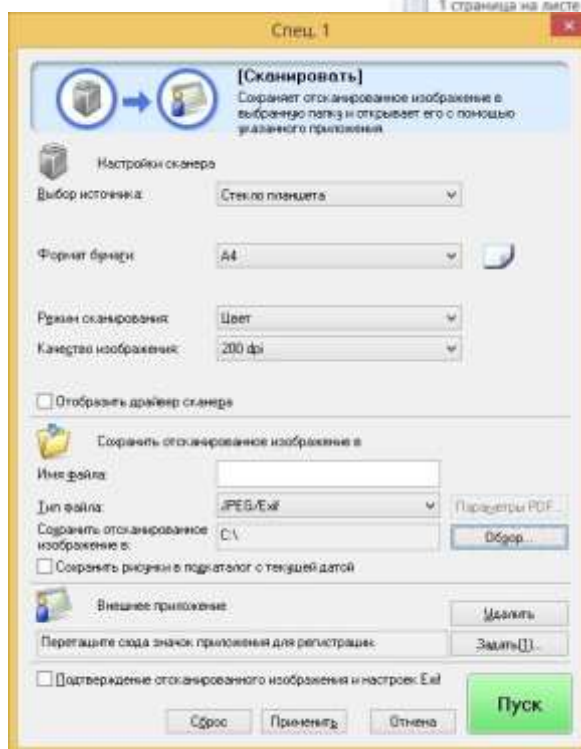
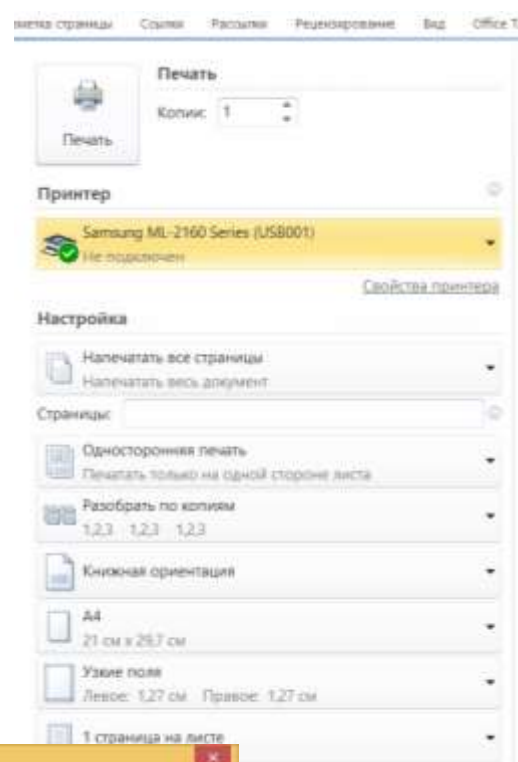
3. НАЛАШТУВАННЯ БПФ

Після того як ваш принтер буде готовий до роботи, можна здійснити друк пробної сторінки. А також можна вивести на друк будь-який створений вами раніше документ. Правильно налаштований принтер бездоганно виконає всі зазначені вами завдання.

Ви також можете не відразу відправляти документ на друк, а спочатку зайти в «Властивості» пристрою. У цьому вікні ви можете змінити заводські настройки, зорієнтувати БПФ на виконання дій, які вам важливі в конкретний момент:

- друк декількох копій одночасно;
- друк не тільки документа, а окремого фрагмента або певних сторінок;
- вибір певного формату листа;
- вибір іншої орієнтації сторінки;
- виставлення різного рівня якості друку.

Для сканування документу зайдіть в «Пуск», перейдіть в уже знайомий пункт меню «Пристрої та принтери». Після того як відкриється головне вікно, ви виявите в ньому перераховані принтери, які готові до роботи, виберіть своє БПФ, клікніть по ньому один раз, щоб воно виділилося. Тепер трохи нижче адресного рядка ви побачите панель меню із зазначенням декількох параметрів.



Вам потрібно знайти параметр «Почати сканування», клікніть по ньому, і автоматичний процес запуститься. З'явиться ще одне вікно, в якому ви, як користувач, можете внести деякі зміни. Однак такі зміни спочатку, на початкових ознайомлювальних етапах, вносити не потрібно. Натискайте на кнопку внизу «Сканувати», і пристрій виконає встановлені вами перед ним завдання.

Копіювати документи ще простіше, досить помістити документ, закрити верхню кришку і натиснути на відповідну кнопку, розташовану на корпусі самого МФУ. Знайти таку кнопку буде просто, оскільки вона супроводжується позначкою, в якому зображені дві копії документа, а також нижче цього значка є відповідну назву.

ПОРАДА. Якщо з яких-небудь причин багатофункціональний пристрій відмовляється працювати, слід перевірити якість його підключення до комп'ютера. Дуже часто проблема виникає на тлі незначного відходження USB-дроту.

Крім цього, проблема може виникати на тлі вірусного втручання. Віруси часто залишають після себе негативні сліди, в тому числі серйозно ушкоджують драйвери. В цьому випадку доведеться здійснити повторну установку драйверів, щоб відновити нормальне функціонування багатофункціонального пристрою.

Завдання:

- Проведіть роботи описані в завданні.
- Оформити звіт до лабораторної роботи: зазначити тему, мету роботи, запишіть алгоритми виконаних робіт, а також оформіть висновок
- Для зворотнього зв'язку використовувати e-mail: 2573562@ukr.net