

Дата: 17.10.2022

Викладач: **Малець Наталя Олексіївна**

Предмет: **Основи систем автоматичного проектування**

Група № 2Б-1 «Будівництво та цивільна інженерія»

Урок № 17-18

Тема уроку: Створення та оформлення опалубного креслення

Мета уроку: Навчитися викреслювати будівельні елементи, використовуючи команди завдання геометричних примітивів та команди редагування. Закріпити навички оформлення будівельних креслень.

Тип уроку: практична робота.

ХІД УРОКУ:

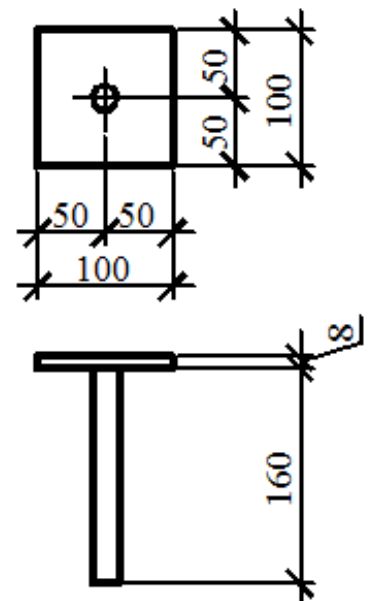
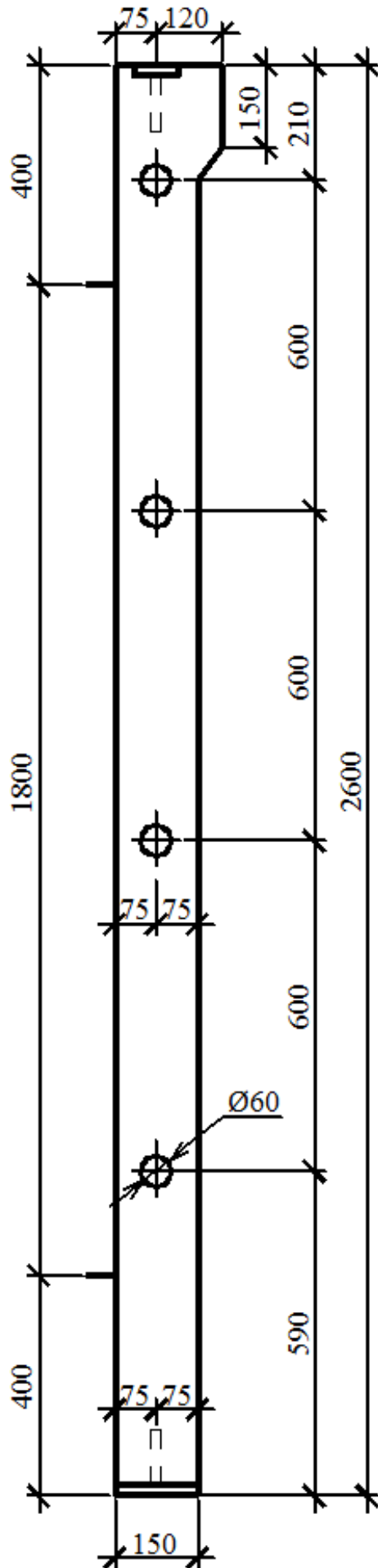
Завдання: Викреслити за заданим варіантом будівельний елемент з використанням команд завдання геометричних примітивів та команд редагування. Оформити креслення за зразком.

Послідовність виконання роботи:

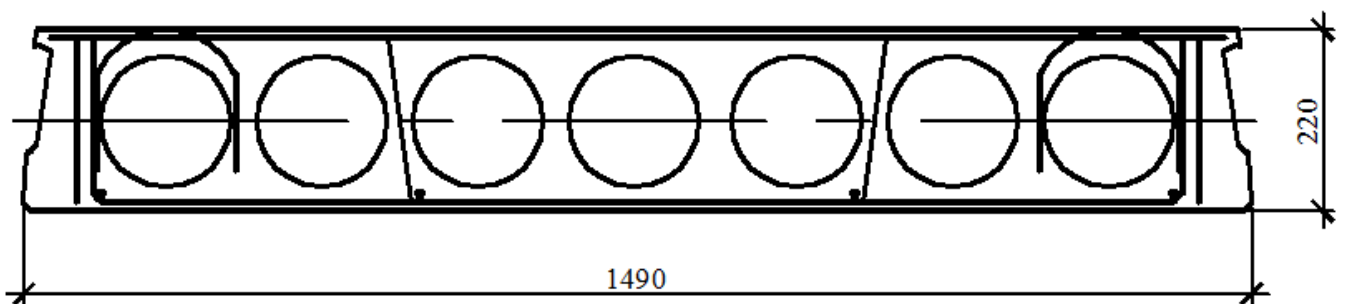
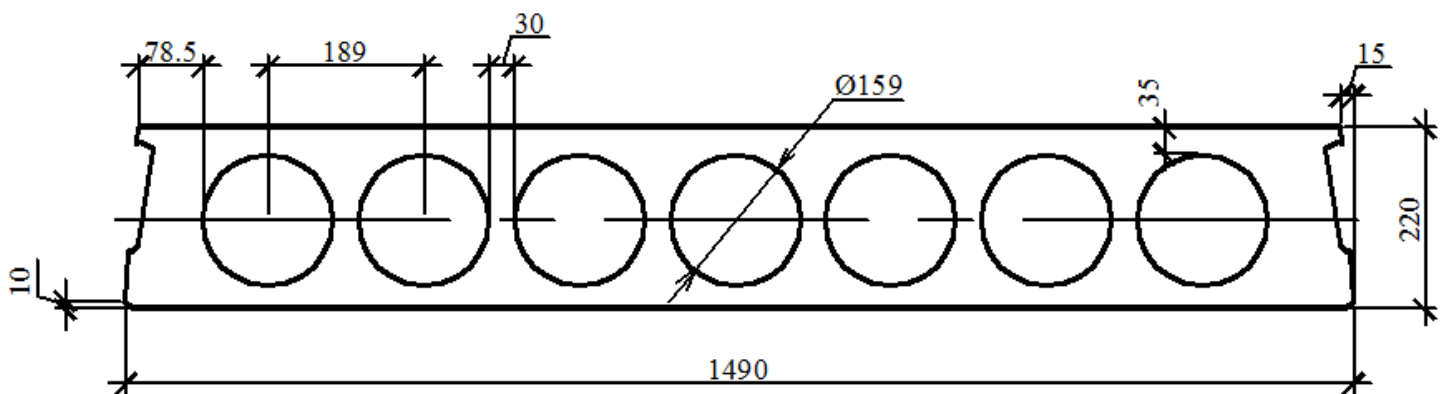
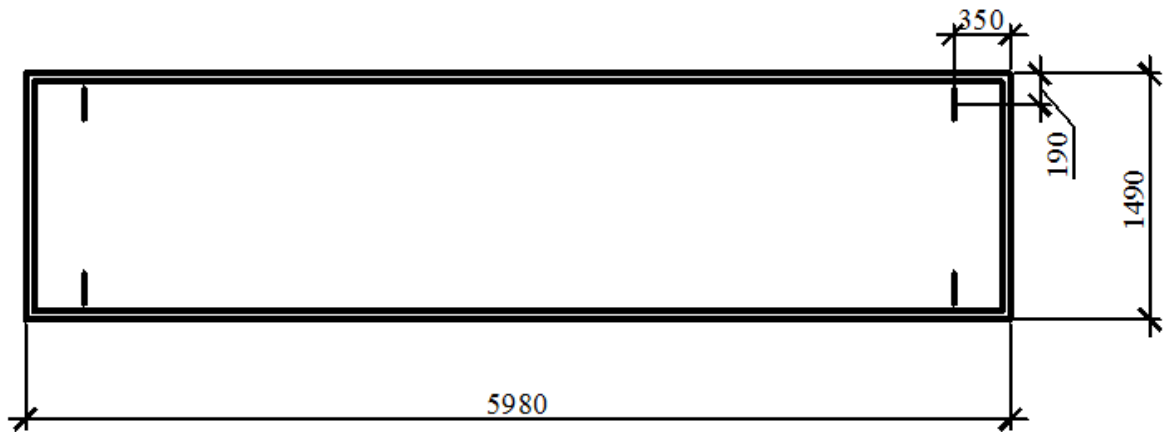
І частина

1. Відкрити рамку зі штампом, створену під час попередніх практичних робіт. Для цього виконайте наступні дії: **Пуск ⇒ AutoCAD2007 ⇒ AutoCAD2007 ⇒ Файл ⇒ Відкрити креслення.**
2. Приступити до викреслювання опалубного креслення відповідно заданого варіанту (рис.1). Для викреслювання будівельного елемента використовуйте геометричні примітиви: **відрізок, прямокутник, окружність**, а також команди редагування та об'єкту прив'язку.
Самостійне завдання: обрати масштаб для опалубного креслення (якщо він не вказаний на кресленні).
3. Нанесіть на креслення розмірні ланцюжки згідно заданого варіанту, використовуючи команду **Розміри (Dimension)** та типи розмірів: **Лінійний розмір, Базовий розмір, Діаметр**(рис.1).
4. Збережіть креслення в своєму каталозі: **Файл ⇒ Зберегти як ⇒ Мої документи ⇒ «ПР 5-Опалубне креслення».**

Варіант 1



Варіант 2



5. Пред'явіть роботу на перевірку викладачу.

II частина

1. Відкрийте файл опалубного креслення: «ПР5 – Опалубне креслення» в системі AutoCAD. Для цього виконайте наступні дії: Пуск \Rightarrow AutoCAD2007 \Rightarrow AutoCAD2007 \Rightarrow Файл \Rightarrow Відкрити креслення.
2. Використовуючи команду «Черчение – Текст – Многострочный» підпишіть креслення та створіть відповідні виносні лінії (додаток 5).

!!!! Виконане завдання надсилати на ел.пошту: maletz_natasha@ukr.net !!!!!

3. Заповніть штамп відповідно зі зразком (рис.2), використовуючи команду «Черчение – Текст – Многострочный».

						5.06010101 ПР		
Ізм	Аркуш	№ Докум	Підпис	Дата		Стадія	Аркуш	Аркушів
Виконав		Прізвище			САПР	У	1	1
Перевірив		Прізвище						
					Опалубне креслення	МБК група _____		

Рисунок 2. Зразок заповнення штампу

4. Збережіть креслення.
5. У зошиті дайте відповіді на наступні контрольні запитання:
- Що таке геометричний примітив?
 - Як відобразити у вікні AutoCAD потрібну панель інструментів?
 - Для чого використовуються шари у AutoCAD?
 - Як у AutoCAD створити новий шар?
 - Якою командою можна скопіювати обраний елемент креслення у AutoCAD?
 - Як додати текст до креслення?
 - Як відредагувати текст у AutoCAD?

Пред'явіть роботу на перевірку викладачу.

