

Дата: 06.10.2022
Група: 23
Предмет: Технології

Урок № 39-40

Лабораторно- практична робота № 2

Тема: «Створення Web- вузла та Web- сторінки засобами Front Page»

Мета:

- Ознайомитись з етапами проектування та створення Web- вузла і Web- сторінки
- Розвинути навички роботи з інструментами програми MS Front Page
- Виховати інформаційно-освічену особистість, уважність, дисципліну, повагу до обраної професії

Хід роботи:

Створення веб - сторінки з нуля

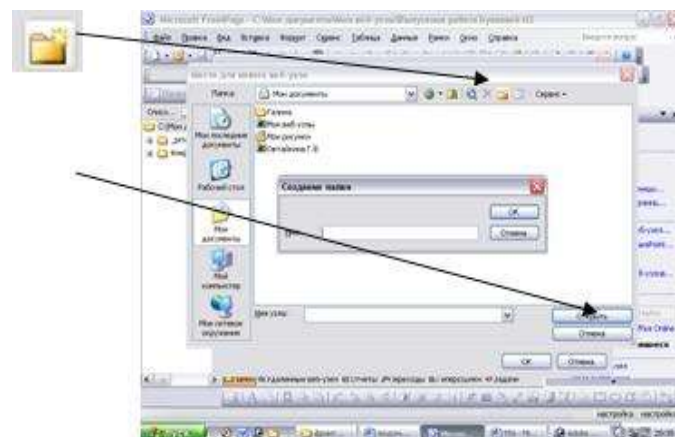
Найпростіший шлях створення власного веб-сайту - використання шаблонів і майстрів.

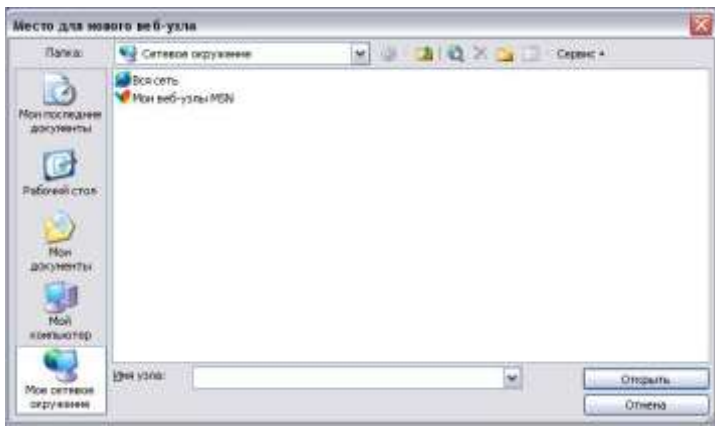
1. Візьмемо команду **Файл- Створити**.
2. Праворуч з'явиться панель, в якій ми повинні вибрати: Іншим шаблоном веб - вузлів.
3. У вікні виберемо: **Порожній веб - вузол**.
4. Клацніть по кнопці **Огляд**, для того, щоб визначити місце нашого веб - вузла.



Увага! Подивіться послідовність виконання четвертого пункту:

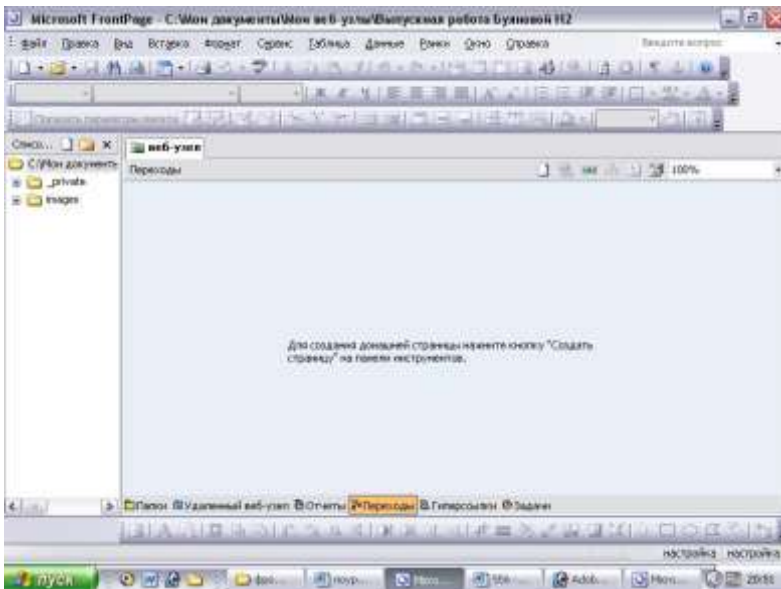
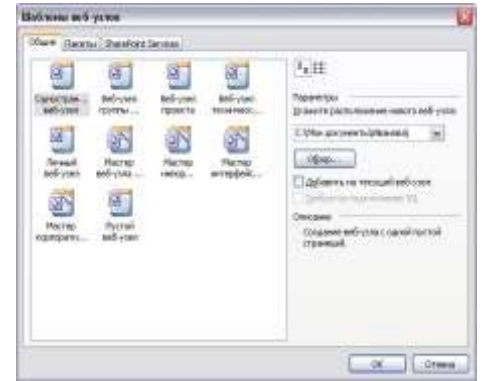
2. У цьому вікні необхідно вибрати місце веб - вузла. Наприклад, клацнути за словами **Мої документи**





3. Можна за допомогою кнопки створити свою папку (тобто ввести ім'я з клавіатури і натиснути **ОК**). Після чого натиснути кнопку **ВІДКРИТИ!**

4. Клацнути 2 рази лівою кнопкою миші у вікно, що знаходиться вище кнопки огляд і ввести назву веб - вузла (вводити ім'я необхідно після самої останньої межі - \.)



наприклад:

C:\ Мої документи \ Сидорко \ Мій сайт

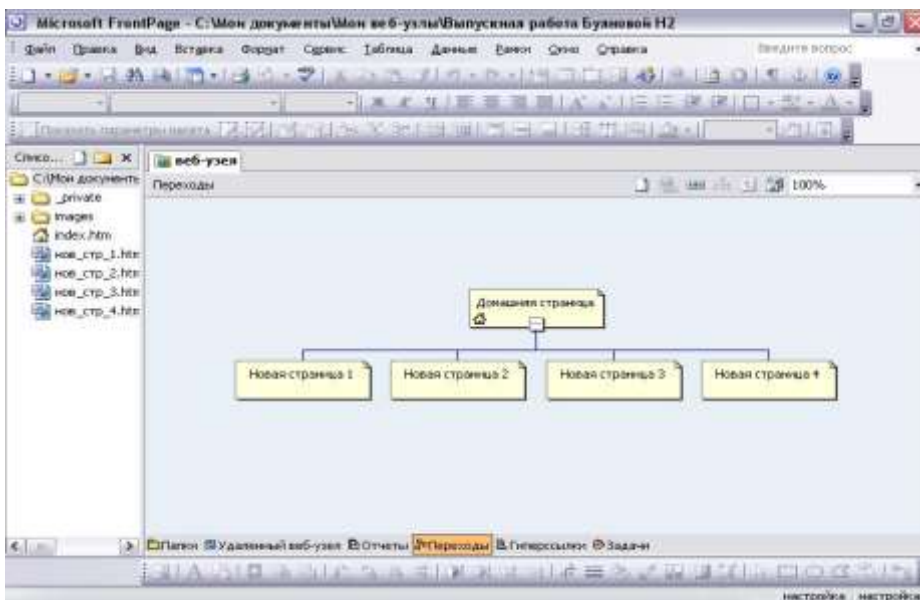
Ім'я нашої папки, в якій зберігатимуться веб – вузол назва нашого сайту

5. Натискаємо кнопку **ОК**.

6. Тепер необхідно створити сторінки нашого сайту. Для цього перейдемо в режим переходів командою: **Вигляд - Переходи**.

7. Клацаємо по порожньому екрану правою кнопкою миші 1 раз і в меню виберемо команду **Створити - Верхню сторінку**.

8. З'явиться сторінка, іменована «Домашня».

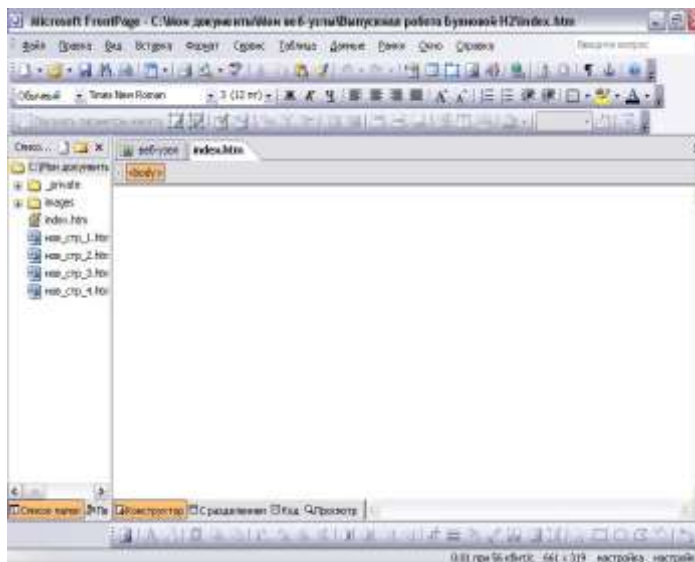


9. Всі інші сторінки створюються клацанням правою кнопкою миші на домашній сторінці (!),
Взявши команду **Вставка - сторінку**

10. Переіменуємо сторінки. Клацаємо по потрібній сторінці 1 раз ін. Кн. миші і в меню виберемо команду **Переіменувати**.

11. Почнемо оформляти сторінки і для цього клацнемо по головній (домашньої) сторінці 2 рази лівою кнопкою миші.

Ось що у вас вийшло:



12. Тепер необхідно встановити **спільні кордони**.

Загальні кордону - це межі сторінок, які однаково відображаються на всіх сторінках веб-вузла. Однак при цьому у Вас залишається можливість створити кордони тільки для однієї сторінки веб-сайту, щоб вона відрізнялася від інших.

Відкрийте меню «**Формат**» і клацніть по імені команди «**Загальні кордони**». На екрані з'явиться вікно діалогу, як на малюнку.

У цьому вікні встановіть прапорці навпроти назв потрібних меж (**Зверху**, **Включити кнопки переходів**, **Зліва**, **Включити кнопки переходів**). При цьому слід мати на увазі, що на верхній, лівій і правій кордонах можна розмістити кнопки навігації по веб-вузлу. Програма це зробить самостійно, якщо Ви встановите відповідний прапорець.

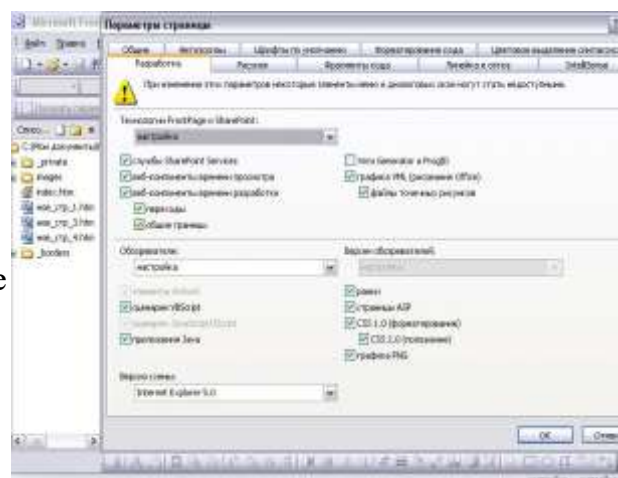
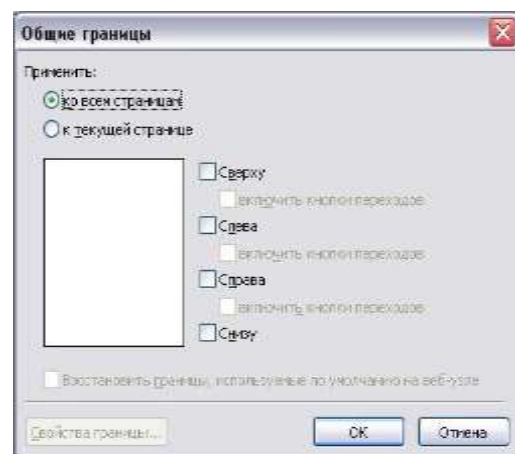
Що робити, якщо в меню **Формат** команда «**Загальні кордони**» недоступна:

1. Сервіс,
2. Параметри сторінки
3. Розробка,
4. Поставте галочку напроти слів **Загальні кордони**
5. Натисніть **ОК**

Ось так виглядатиме ваша сторінка, якщо ви поставите галочки близько слів:

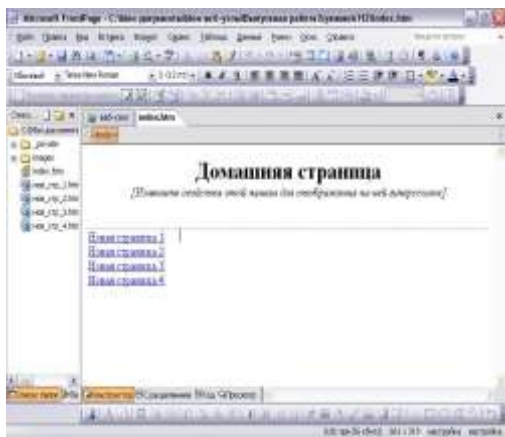
Зверху, **Включити кнопки переходів**, **праворуч**, **Включити кнопки переходів**.

Праворуч і Знизу галочки ставити немає потреби, так як це захарастить вашу сторінку
Тепер необхідно включити кнопки переходів:



Клацніть 1 раз ін. кн. миші на словах: **Змініть властивості цієї панелі для відображення на ній гіперпосилань.**

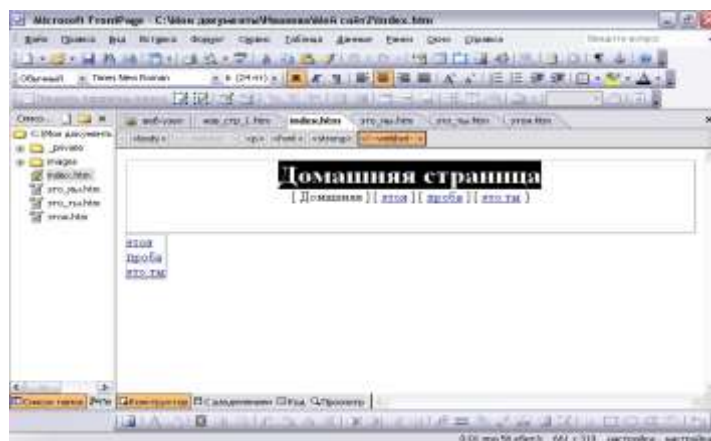
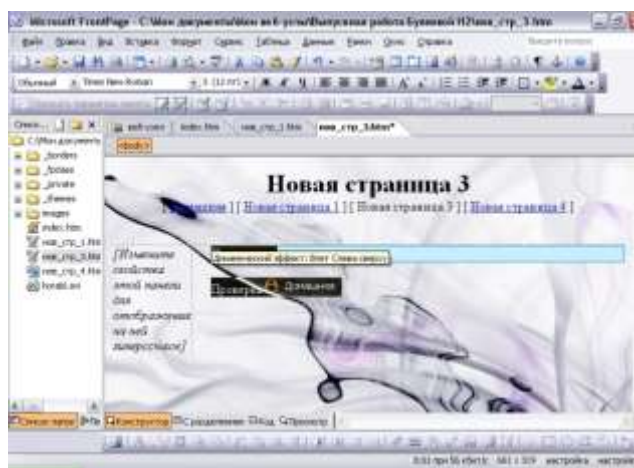
В меню оберіть команду: **Властивості - Панель посилань.**
Ось як виглядатиме екран:



Поставте крапку близько слів: **Дочірні сторінки домашньої, і натисніть кнопку ОК.**

Перейдіть на інші сторінки і зробіть те ж саме, якщо у вас не буде кнопок з гіперпосиланнями.

Перехід на інші сторінки вашого сайту здійснюється за допомогою панелі Список тек (знаходиться з лівого боку вашого сайту)



Якщо даної панелі немає: **Вигляд - Список папок**

Клацання по потрібній сторінці перенесе вас на дану сторінку

АБО:

У верхній частині вашого сайту є кілька вкладок, які показують, які сторінки вашого сайту ви відвідували. Перехід на інші сторінки сайту можна робити за допомогою цих вкладок.

Іноді на цих вкладках можна бачити назву сторінки і зірочку, наприклад: **index ***. Це означає, що сторінка не збережена. Скористайтеся командою **Файл - Зберегти**, і ця зірочка зникне, правда при щонайменшій зміні чого - або на вашій сторінці зірочка з'явиться знову

Видалення сторінки:

Перейдемо в режим переходів (Вигляд - Переходи), клацнемо по непотрібну сторінці 1 раз ін. кн. миші і в меню виберемо команду **Видалити**.

У вікні виберемо команду **Видалити сторінку з веб - вузла**

Збереження веб – вузла:

Після того як ви створили сайт, необхідно всі його сторінки зберегти. Для цього переходите на кожну сторінку вашого сайту і в меню **Файл** виберіть команду **Зберегти**.

3. Практична робота

- Відкрийте заново програму.
- Створіть свій сайт, який містить 4 сторінки. Назвіть ці сторінки за порами року.
- Заповніть сторінки відповідною інформацією та малюнками
- Форматуйте шрифт за власним смаком

- Додайте всі посилання

Оформіть звіт до практичної роботи в якому зазначте тему та мету уроку, а також запишіть алгоритм виконання тегів до практичної роботи. Оформіть висновок. Для зворотнього зв'язку використовувати e-mail: 2573562@ukr.net