

Дата: 01.12.2022

Група: 42

Предмет: Технологія електромонтажних робіт

Тема 4. Монтаж світильників та освітлювальної апаратури різних видів.

УРОК 99-100

Тема: Улаштування та особливості монтажу пилозахисної арматури всіх типів

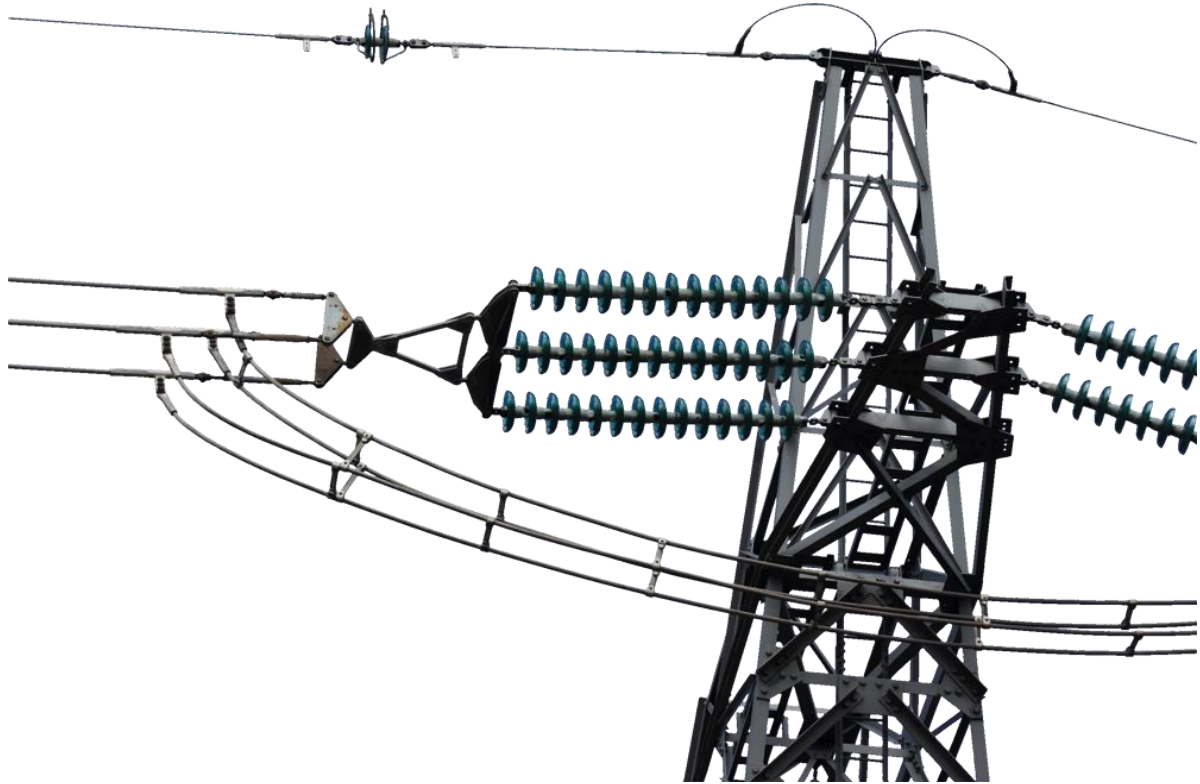
Мета:

- Ознайомлення з монтажем освітлювальних проводок і мережами середньої складності, з будовою освітлювальних установок та елементів освітлювальної системи.
- Вивчити послідовність підготовчих робіт
- Виховати зацікавленість та компетентність до обраної професії.

ХІД УРОКУ

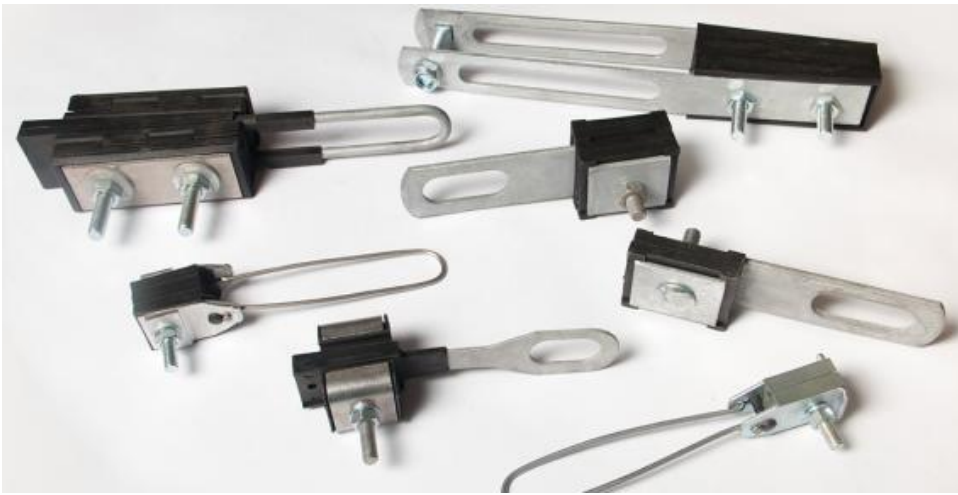
Електроосвітлювальна арматура.

Електроосвітлювальна арматура - комплектуючі вироби для електричного освітлення.



Арматура ЛЕП - спеціальні типові деталі, призначені для з'єднання проводів, з'єднання ізоляторів в гірлянди, кріплення до них проводів, підвіски гірлянд на опорах ліній електропередач.

Освітлювальна арматура призначена для кріплення джерел світла, перерозподілу світлового потоку, зміни спектрального складу світла. Оптимальне освітлення житла має дуже важливе значення, тому що впливає на працездатність і настрої людини.



Асортимент освітлювальної арматури класифікують за рядом ознак:
 за джерелом світла - з лампами розжарювання та з люмінесцентними лампами;
 за цільовим призначенням - на арматуру загального освітлення, місцевого освітлення і декоративну;

за способом установлення на підвісній - С (люстри, підвіси), стельові - П, настінні - Б (бра), настільні - Н (лампи, каганці), підлогові - П (торшери), ручні;

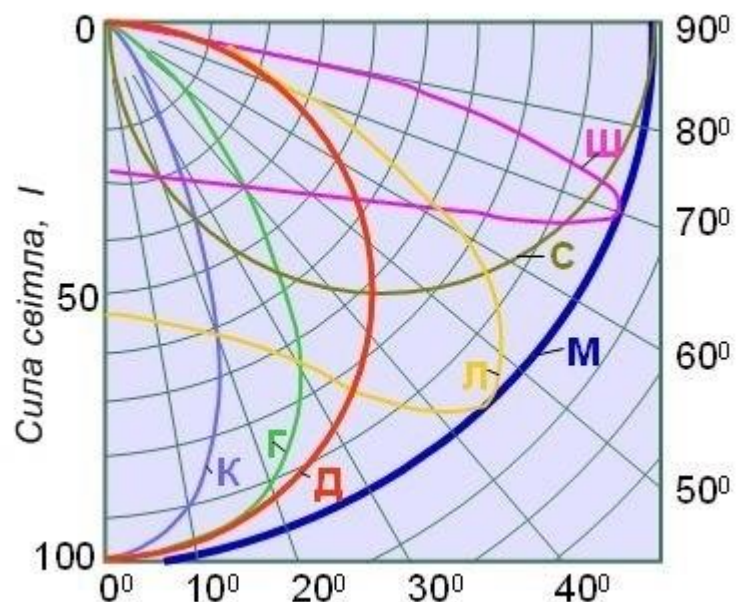
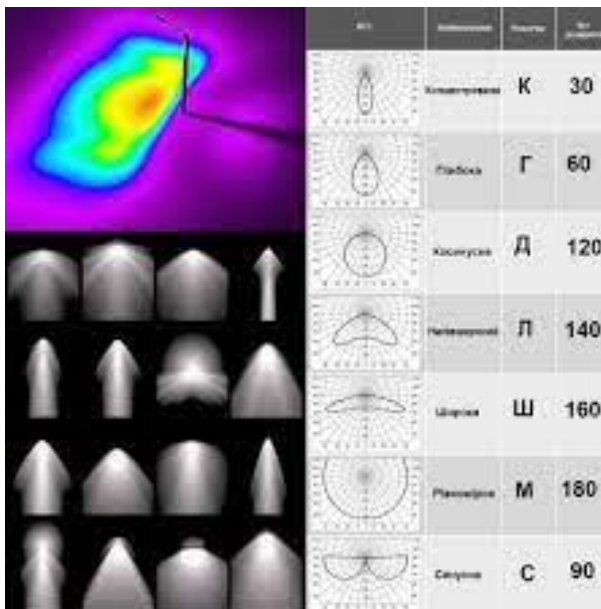
за числом ламп - на одно-, дво-, трьох- і багатолампові;

за конструкцією - на симетричну і несиметричну з постійним і перемінним світловим центром;

за ступенем захисту від навколишнього середовища на незахищені, пилозахищені, пилонапроникні, бризгозахищені, водонепроникнені, герметичні.

Найважливішими функціональними властивостями арматури є криві сили світла, захисний кут, к.к.д., яскравість.

Криві сили світла характеризують розподіл світлового потоку в просторі.



Захисний кут характеризує зону, у межах якої очі захищені від прямого впливу світлового потоку лампи. Захисний кут знаходиться між горизонталлю, що проходить через світловий центр світильника, і прямої, що з'єднує край розсіювача з тілом розжарювання лампи.

К.к.д. - це відношення світлового потоку світильника до світлового потоку його джерела світла.

До ергономічних властивостей побутових світильників відносять зручність їх в експлуатації, електричну безпеку, гігієнічність.

Естетичні властивості визначаються формою світильника, обробкою і кольором окремих вузлів і елементів.

Надійність освітлювальної арматури визначається міцністю з'єднання вузлів, якістю шарнірних з'єднань і захисно-декоративних покриттів, властивостями матеріалів розсіювачів і відбивачів (тепло- і світлостійкість, механічні властивості та ін.).

Питання для самоперевірки:

- 1. Що таке криві сили світла?**
- 2. Що таке захисний кут?**
- 3. Що таке освітлювальна арматура?**
- 4. Що таке захист арматури??**
- 5. Які види кабельної арматури?**

Домашнє завдання:

- ✓ **Опрацювати матеріал самостійно**
- ✓ **Виконати короткий конспект**
- ✓ **Фотографію конспекту надіслати викладачу mTanatko@ukr.net**