

Дата: 18.11.2022
Група: 33
Предмет: Технології

Урок № 28-29

Лабораторно-практична робота № 2

Тема: «Створення стилів, гіперпосилань та меню переходів Front Page»

Мета:

- Ознайомитись з етапами проектування та створення Web- вузла і Web- сторінки
- Розвинути навички роботи з інструментами програми MS Front Page
- Виховати інформаційно-освічену особистість, уважність, дисципліну, повагу до обраної професії

Хід роботи:

Створення взаємозв'язку сторінок

Відповідно до загального макетом сторінок, обраним у проекті сайту, необхідно виділити на всіх сторінках сайту загальні зони. Зазвичай загальна зона створюється вгорі кожної сторінки для розміщення найменування сторінки і панелі з посиланнями на інші сторінки сайту. Рекомендується також розміщувати панель посилань і внизу сторінки для переходу на інші сторінки після перегляду поточної.

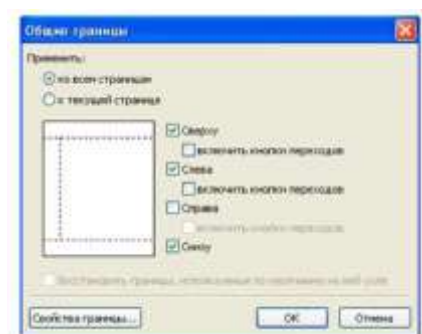
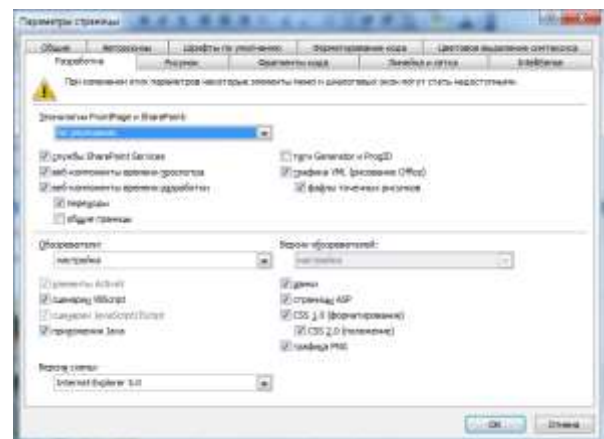
Створення спільних зон сторінок

1. Відкрити будь-яку сторінку сайту, клацнувши по вкладці сторінки, розташованій в лівому верхньому кутку вікна.

2. Виконати функцію з меню **Формат - Загальні кордону** (якщо функція заблокована, то попередньо виконати функцію **Сервіс - Параметри сторінки - Розробка** - у вікні встановити прапорець **Загальні кордони**).

3. У вікні функції за допомогою прапорців задати потрібний шаблон спільних кордонів для сторінок сайту:

Після створення спільних зон на порожній станиці з'являться позначення зон сторінки:





У верхній, нижній і бічний загальних зонах поміщені вказівки замінити текст загальним текстом або загальними елементами. Зазвичай у верхню зону замість тексту вставляється назва сторінки, заданий при формуванні структури сайту, і гіперпосилання або кнопки переходу на сусідні в структурі сайту сторінки. У нижню зону також вставляються гіперпосилання або кнопки переходу на сусідні інші сторінки. У бічну загальну зону вставляються гіперпосилання переходу на дочірні в структурі сайту сторінки.

Між загальними зонами, відокремленими пунктирною лінією, знаходиться особиста зона сторінки, яка поки складається з порожнього рядка. Ця особиста зона повинна бути заповнена текстом, малюнками, списками і т.д.

Застосуйте тему до вашого сайту, натиснувши **Формат - Тема ...** Праворуч, при наведенні на тему з'явиться стрілочка, у випадяючому контекстному меню виберете пункт Застосувати як тему за замовчуванням

Вставка назв сторінок

1. На будь-якій сторінці сайту встановити курсор у верхню загальну зону (над пунктирною лінією).
2. Видалити текст примітки.
3. Виконати функцію меню Вставка - Оголошення на сторінці. Відповідно з назвами сторінок, заданими при створенні структури сайту, FrontPage вставить назви на кожен сторінку сайту:



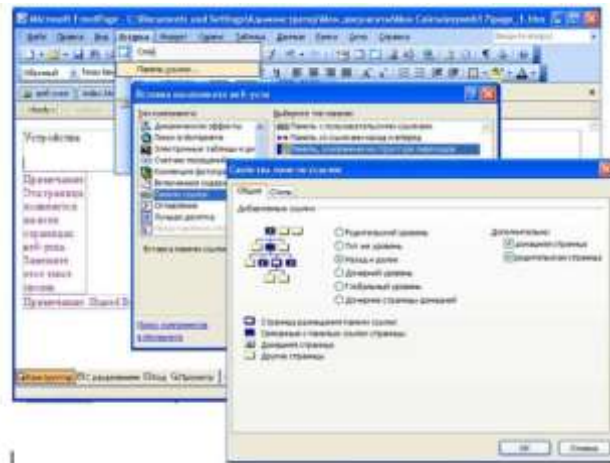
Зв'язування сусідніх сторінок сайту гіперпосиланнями

1. Вести порожній рядок після назви сторінки у верхній зоні.
2. Виконати вставку панелі з гіперпосиланнями в порожній рядок:
 - меню **Вставка - Панель посилань**,

- у вікні, вибрати тип панелі - **Панель**, заснована на структурі переходів і натиснути кнопку **Готово**,
- в наступному вікні за допомогою перемикача встановити тип гіперпосилань - **Назад і далі**, а також за допомогою прапорців задати гіперпосилання на батьківську сторінку і домашню сторінку - натиснути кнопку **ОК**.

3. Скопіювати цю ж панель посилань в нижню загальну зону:

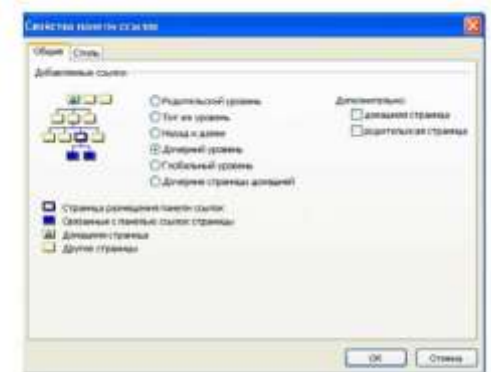
- видалити текст примітки з нижньої спільної зони,
- викликати клацанням правої кнопки миші контекстну функцію **Копіювати** для вставленої у верхню зону панелі посилань,
- встановити курсор в нижню зону і вставити копію панелі посилань за допомогою контекстної функції - **Вставити**.



Зв'язування батьківських і дочірніх сторінок сайту гіперпосиланнями

1. Видалити текст примітки з бічної спільної зони. Встановити курсор в бічну загальну зону.
2. Виконати вставку панелі з гіперпосиланнями в бічну зону:

- меню **Вставка - Панель посилань**,
- у вікні, вибрати тип панелі - **Панель**, заснована на **структурі переходів** і натиснути кнопку **Готово**,
- в наступному вікні за допомогою перемикача встановити тип гіперпосилань - **Дочірній рівень** і натиснути кнопку **ОК**.



У підсумку створення структури сайту сторінки набудуть вигляд:

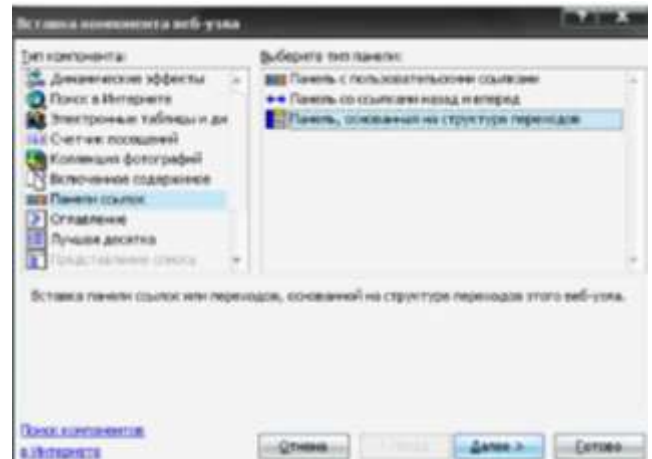


Створення структури переходів в MS Front Page 2003

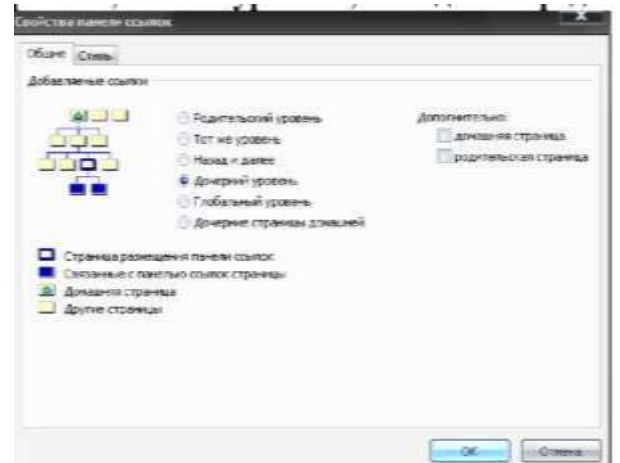
Можливості навігації FrontPage 2003 дозволяють автоматично оновлювати всі гіперпосилання і кнопки на веб-сайті при їх перейменуванні або переміщенні сторінок. Більш того, Ви можете створювати панелі посилань, які будуть автоматично оновлюватися на всіх сторінках при додаванні, видаленні або редагуванні посилань.

1. Панелі переходів, засновані на структурі переходів

Ви можете автоматично додати на сторінки панель посилань, яка містить посилання на всі сторінки певного рівня структури веб-вузла. Наприклад, панель посилань може містити посилання на всі сторінки, що знаходяться одним рівнем нижче домашньої сторінки або одним рівнем нижче (вище) поточної сторінки, або містити кнопки «Назад» і «Вперед». Для того щоб на обраній сторінці розмістити панель посилань, засновану на структурі переходів, в меню **Вставка** виберіть пункт **Панель посилань**. У вікні **Тип компонента** виберіть пункт **Панелі посилань**, потім у вікні **Виберіть тип панелі** (праворуч, натисніть пункт **Панель, заснована на структурі переходів** і натисніть кнопку **Далі**.



2. Виберіть стиль посилань, який Ви хочете використовувати. Якщо Ви виберете **Стиль**, заснований на темі сторінки, то кнопки будуть мати вигляд, який визначається темою веб-вузла. Натисніть кнопку **Далі** і виберіть вертикальний або горизонтальний стиль у вікні **Орієнтація**. Після натискання кнопки **Готово** відкриється діалогове вікно **Властивості панелі посилань**.



Встановіть перемикач відповідно до бажаним рівнем ієрархічної структури веб-вузла (наприклад, Батьківський рівень, Той же рівень, Назад і Вперед і так далі).

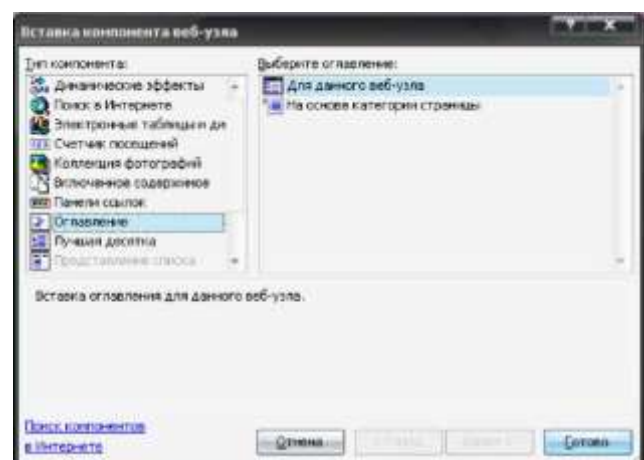
1. Ви можете автоматично додати на сторінки **Зміст**, яке містить посилання на всі сторінки веб-вузла.

2. У меню **Вставка** виберіть команду **Веб-компонент**.

3. У списку **Тип компонента** виберіть значення **Зміст**.

4. У списку **Виберіть зміст** виберіть значення **Для даного веб-сайту**, а потім натисніть кнопку **Готово**.

Примітка. Щоб переглянути текст посилань, в меню **Файл** виберіть команду **Переглянути в браузері**, а потім - потрібний веб-оглядач





Оформіть звіт до практичної роботи в якому зазначте тему та мету уроку, а також запишіть алгоритм роботи з гіперпосиланнями до практичної роботи. Оформіть висновок.

Для зворотнього зв'язку використовувати e-mail: 2573562@ukr.net